

STK

PRESENTACIÓN RESULTADOS 3T25





RESULTADOS 3T25

AGENDA

01 DESTACADOS Y
PRINCIPALES
CIFRAS CONSOLIDADAS

02 DESTACADOS
EMPRESAS SK

03 ANTECEDENTES
FINANCIEROS

04 Q&A

SIGDO KOPPERS

LÍDERES EN PRODUCTOS
Y SERVICIOS PARA LA
MINERÍA E INDUSTRIA

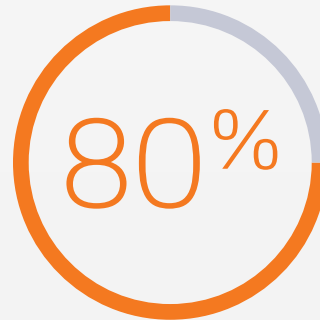


RESULTADOS 3T25

► Venta consolidada MMUS\$ 1.004

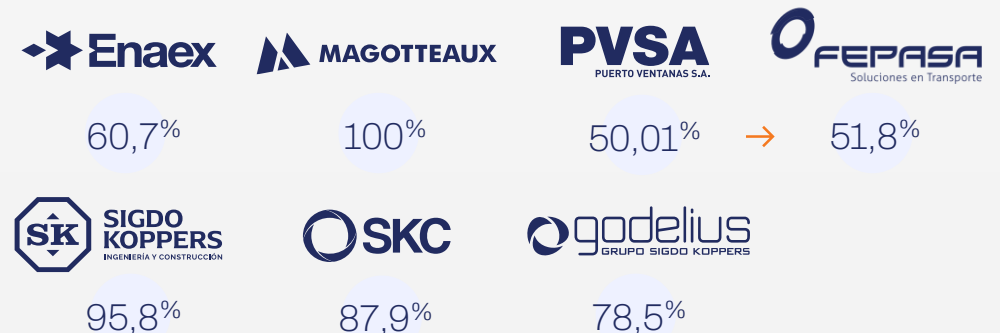
► EBITDA consolidado MMUS\$ 147 →

► Utilidad neta MMUS\$ 36



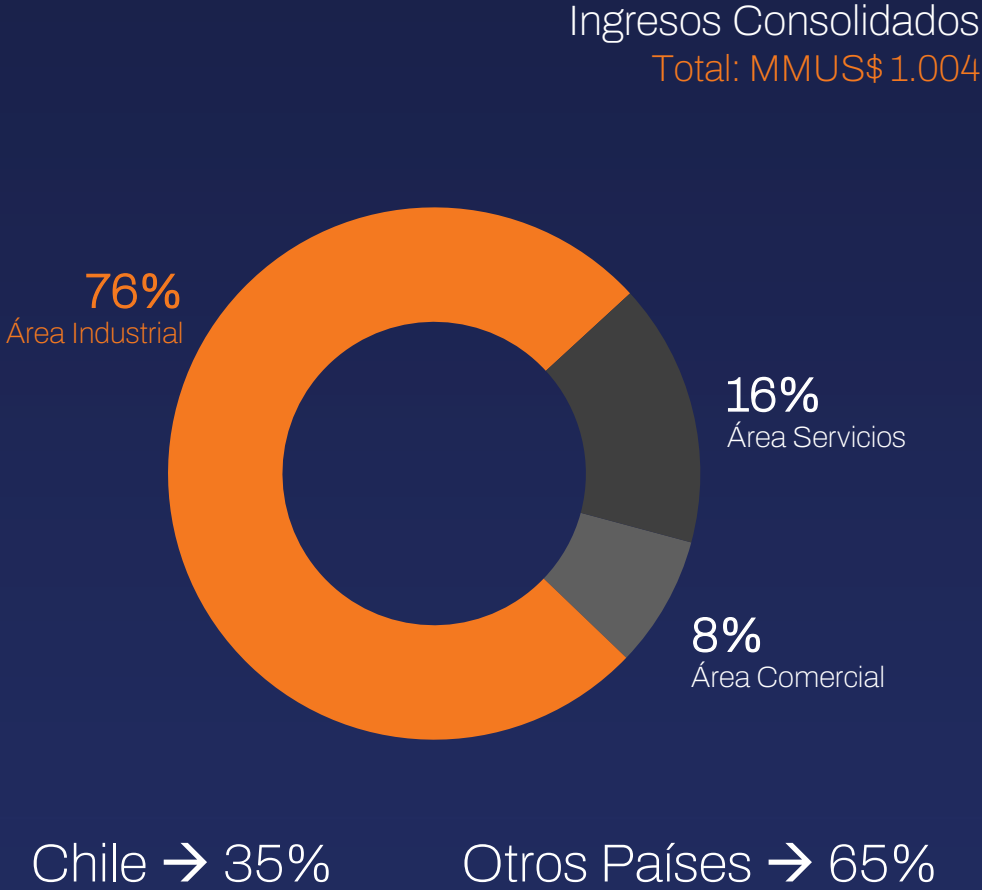
De nuestro EBITDA
consolidado proviene
de nuestra relación
con la **ACTIVIDAD
MINERA**

EMPRESAS SK



RESULTADOS SK EN 3T25

ESTADO DE RESULTADOS POR FUNCIÓN CONSOLIDADO	Cifras en US\$ miles		
	3T24	3T25	VAR %
► Ingresos consolidados	951.361	1.003.561	5,5%
▼ EBITDA consolidado	124.721	147.057	17,9%
% Margen EBITDA	13,1%	14,7%	150 pb
Ganancia (pérdida)	38.565	62.602	62,3%
► Utilidad Sigdo Koppers	18.594	35.715	92,1%
Principales indicadores	2024	9M25	VAR %
Total activos	4.763.447	4.900.187	2,9%
Patrimonio total	2.061.021	2.166.268	5,1%
Deuda financiera neta	1.009.948	1.083.844	7,3%
Deuda financiera neta / EBITDA	1,89	1,93	
ROE	6,9%	8,4%	
ROCE	10,3%	10,4%	





RESULTADOS 3T25

AGENDA

01 DESTACADOS Y
PRINCIPALES
CIFRAS CONSOLIDADAS

02 DESTACADOS
EMPRESAS SK

03 ANTECEDENTES
FINANCIEROS

04 Q&A

RESULTADOS ENAEX EN 3T25



Negocio Químico

- Mayores ventas físicas en mercado nacional y regional
- Mayor precio promedio de NH3 (+3%)
- Mayores ingresos y EBITDA

Sistemas de Iniciación

- Menores ventas físicas; mayores ingresos y EBITDA
- Menores ventas físicas, ingresos estables y mayor EBITDA

MTi

Servicios de Voladura

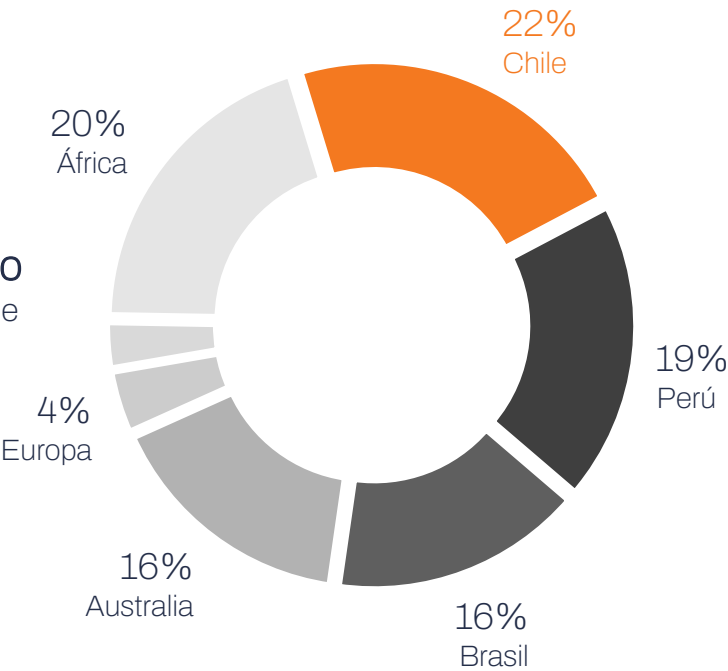
- Chile:** mayores ventas físicas, ingresos y EBITDA
- Brasil:** mayores ventas físicas e ingresos; menor EBITDA
- África:** mayores ventas físicas, ingresos y EBITDA
- Perú:** mayores ventas físicas, ingresos y EBITDA
- Australia:** mayores ventas físicas; menores ingresos y EBITDA

ENAEX	3T24 MUS\$	3T25 MUS\$	VAR %
Ingresos	502.125	555.593	10,6%
EBITDA	89.564	102.543	14,5%
Margen EBITDA	17,8%	18,5%	60 pb
Utilidad neta	41.613	51.256	23,2%

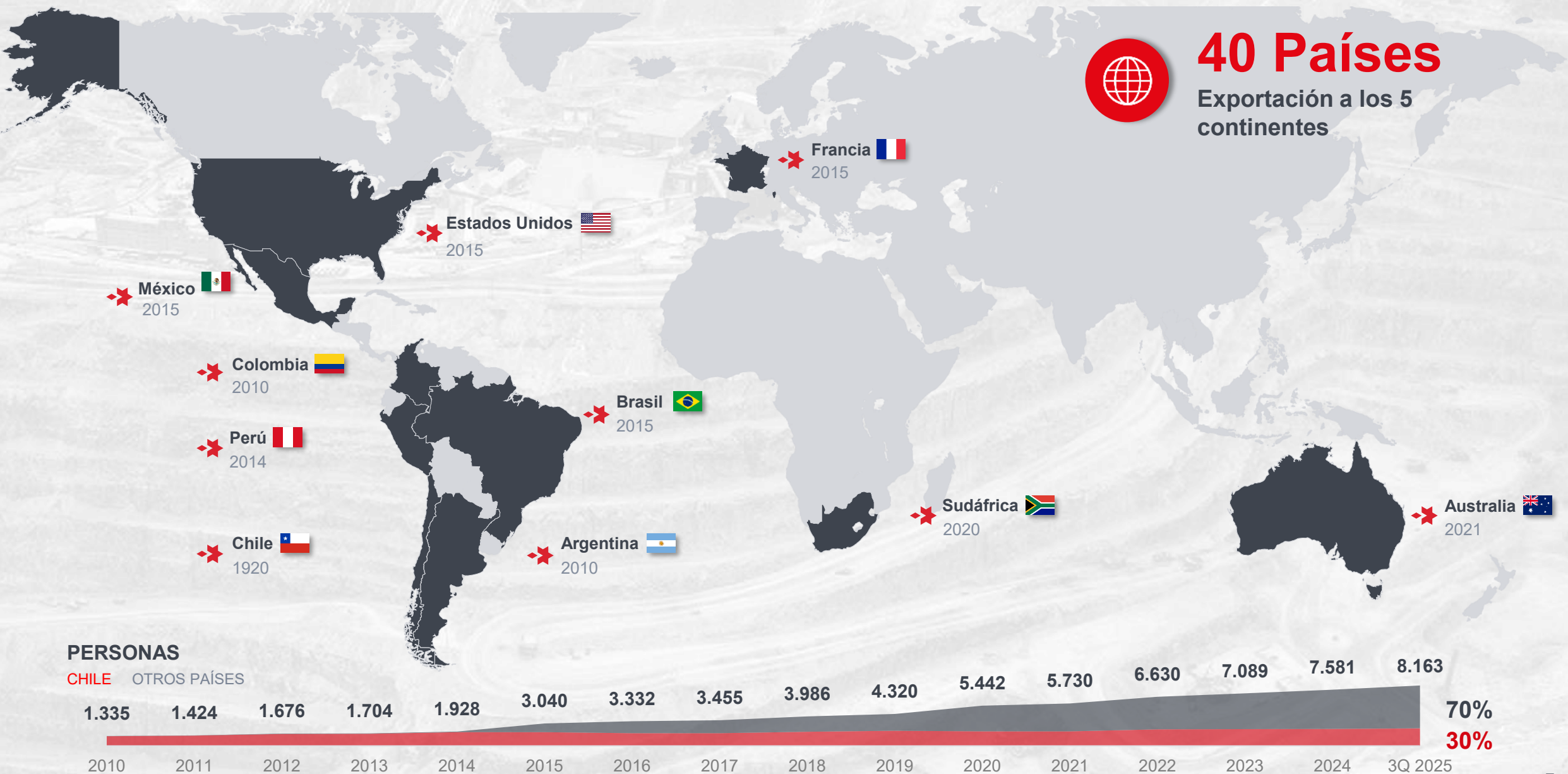
- Utilidad neta** alcanzó US\$51,3 millones (+23,2%), reflejando un mayor resultado operacional (+15,2%) y un menor gasto financiero neto (-11,7%)

Ventas por destino

Matriz y ajustes en Chile



Posicionado como el tercer actor a nivel global en la industria de Servicios de Voladura ⁽¹⁾



(1) Fuente: Enaex.

...que se ha traducido en una destacada participación de mercado en los distintos países en que Enaex tiene operaciones



Crecimiento en ventas y participación de mercado en cada uno de los países donde Enaex ha iniciado sus operaciones

Servicios de Voladura

	CHILE	2015	2025		SUDÁFRICA	2020	2025
	Marketshare ⁽¹⁾ (%)	71%	69%		Marketshare ⁽¹⁾ (%)	29%	38%
	BRASIL	2015	2025		AUSTRALIA	2021	2025
	Marketshare ⁽¹⁾ (%)	27%	76%		Marketshare ⁽¹⁾ (%)	5%	10%
	PERÚ	2015	2025				
	Marketshare ⁽¹⁾ (%)	4%	66%				

Químicos

	CHILE	2015	2025
	Marketshare ⁽¹⁾ (%)	89%	90%

EIS

	FRANCIA	2015	2025
	Marketshare ⁽¹⁾ (%)	n.d.	13%

(1) Fuente: Enaex.

Exitosa estrategia de diversificación de negocios e integración vertical de operaciones, con una mayor presencia en diversos mercados mineros...



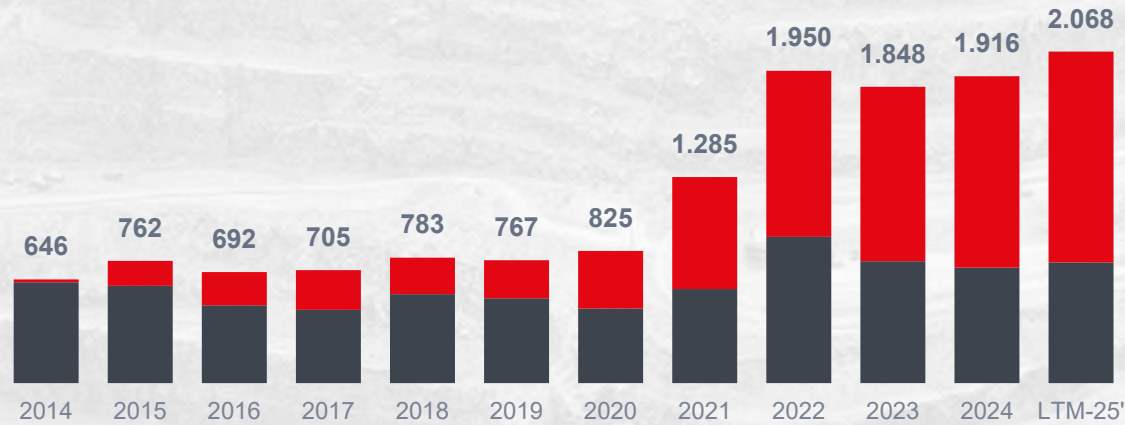
Exitosa Estrategia de Diversificación Internacional



Ingresos

(millones de US\$)
Chile | Otros países

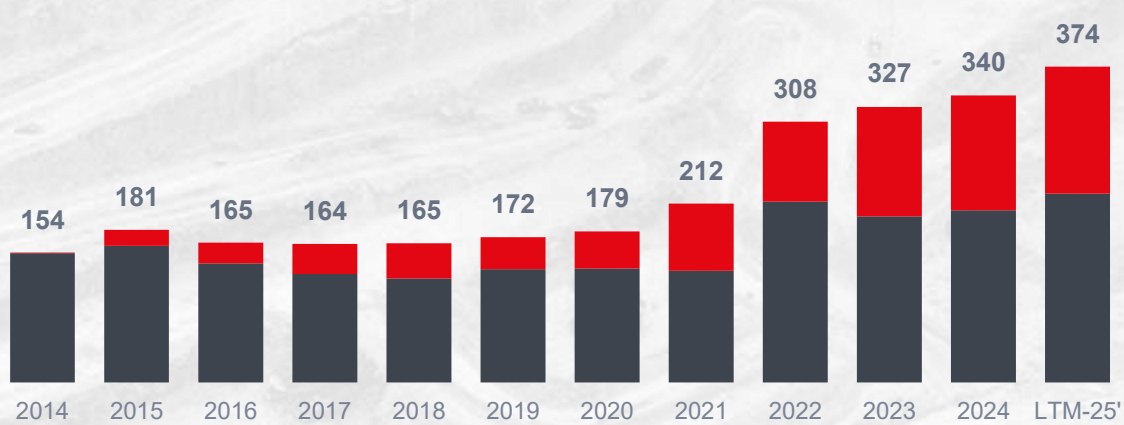
CAGR(%) 2014-25
+11,2%



EBITDA

(millones de US\$)
Chile | Otros países

CAGR(%) 2014-25
+8,4%



Fuente: Enaex. LTM-25': Septiembre 2025.

RESULTADOS MAGOTTEAUX EN 3T25



Ventas

- **Bolas de Molienda (GM)**
Mayores ventas físicas e ingresos;
menores precios promedio
- **Casting**
Mayores ventas físicas, ingresos
y precios promedio

Magotteaux	3T24 MUS\$	3T25 MUS\$	VAR %
Ingresos	228.199	238.778	4,6%
EBITDA	20.145	20.082	(0,3%)
Margen EBITDA	8,8%	8,4%	(40 pb)
Utilidad neta	3.044	2.459	(19,2%)

Ventas físicas – tons	3T24	3T25	VAR %
Bola de molienda	121.707	129.864	6,7%
Casting	10.138	10.295	1,5%
Total	131.845	140.158	6,3%

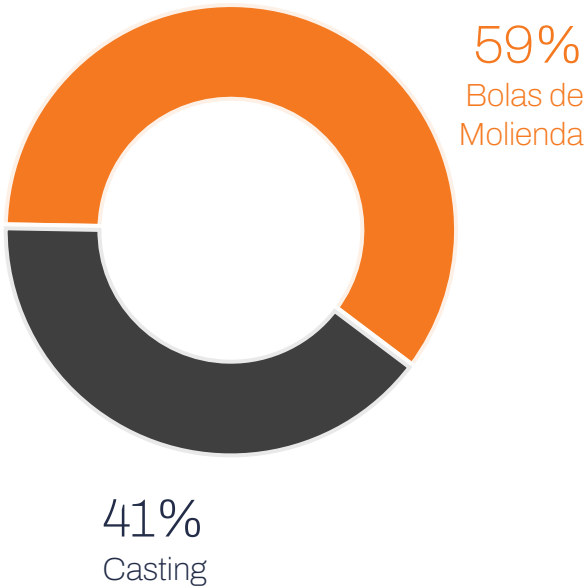
EBITDA

- Estable (-0,3%) reflejando una mayor ganancia bruta (+12,4%) y un aumento en los GAV (+7,0%)

Utilidad Neta

- Disminución de 19,2%; efectos no operacionales extraordinarios; diferencia de cambio inferior; -12,5% en gasto financiero neto

Ganancia Bruta por Áreas de Negocios



RESULTADOS PVSA EN 3T25



Puerto Ventanas – Negocio Portuario

Transferencia de Carga (+80,9%)

- ▶ **Quintero:** Carbón (+278 mil tons); Acero (+85 mil tons)
- ▶ **Mejillones:** Ceniza de Soda (+70 mil tons); Carbón y Caliza (+344 mil tons)
- ▶ +54% en Ingresos portuarios

PVSA consolidado

- ▶ +61,5% en EBITDA por mayor resultado operacional (+117,3%); ganancia bruta superior (+81,5%)
- ▶ Utilidad neta de US\$3,5 millones; mayor gasto financiero neto (+40,1%)
- ▶ ~US\$1 millón en GFN y depreciación extra relacionada a inversión en nuevos proyectos

PVSA consolidado	3T24 MUS\$	3T25 MUS\$	VAR %
Ingresos	39.874	46.059	15,5%
EBITDA	7.779	12.562	61,5%
Margen EBITDA	19,5%	27,3%	780 pb
Utilidad neta	744	3.515	372,4%
Puerto Ventanas – Miles de tons	967,8	1.750,5	80,9%
Fepasa – Millones de ton-km	305,3	305,7	0,1%

Fepasa – Negocio de Transporte Ferroviario

- ▶ Ingresos disminuyeron un 9,9% hasta US\$21,5 millones
- Carga movilizada (+0,1%)
- ▶ Aumento de carga forestal (+2,3%)

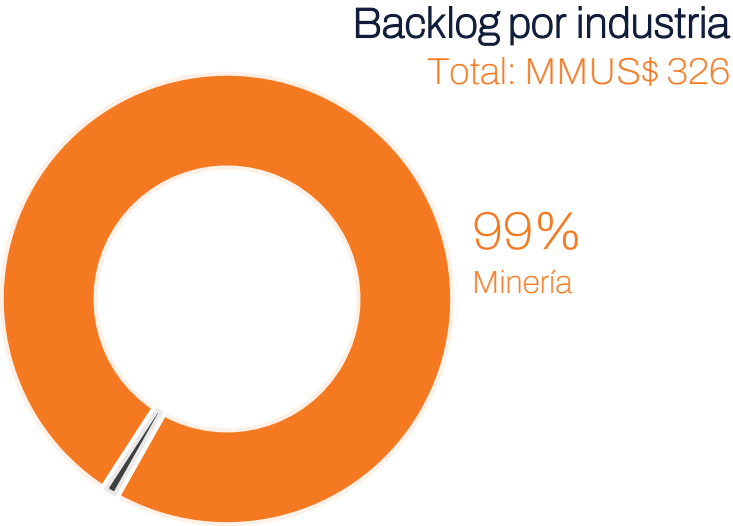
RESULTADOS SKIC EN 3T25



- **Ingresos** disminuyeron un 25,9%
(*) Desde 2T25 considera solamente las operaciones en Chile
- **EBITDA positivo (+449,7%)**
 - Mayor ganancia bruta (+532,8%) y menores GAV (-43,7%)

- **Utilidad:** US\$ 12,3 millones
 - Positivo desempeño operacional; menor gasto financiero neto (-54,8%); registro de impuestos diferidos
 - Favorable utilidad antes de impuestos da cuenta de la efectividad del plan de acción implementado

SKIC	3T24 MUS\$	3T25 MUS\$	VAR %
Ingresos	117.000	86.719	(25,9%)
EBITDA	(2.787)	9.747	
Margen EBITDA	(2,4%)	11,2%	1.360 pb
Utilidad neta	(12.066)	12.349	



RESULTADOS SKC EN 3T25



Negocio Distribución de Maquinaria

- Venta de 354 unidades (+8,3%)
- Mayores ingresos (+22,6%), mejor mix

Negocio Arriendo de Maquinaria

- Mayores ingresos (+1,2%); mejor desempeño en Chile
- Leve disminución en valor nominal de flota: US\$175 millones (-3% vs sep-24)
- Mayores niveles de utilización física y financiera

SKC	3T24 MUS\$	3T25 MUS\$	VAR %
Ingresos	67.483	72.580	7,6%
Negocio de distribución	34.165	41.880	22,6%
Negocio de arriendo	31.905	32.279	1,2%
Ajuste de consolidación	1.413	(1.579)	
EBITDA	9.293	10.587	13,9%
Margen EBITDA	13,8%	14,6%	80 pb
Utilidad neta	(2.671)	80	

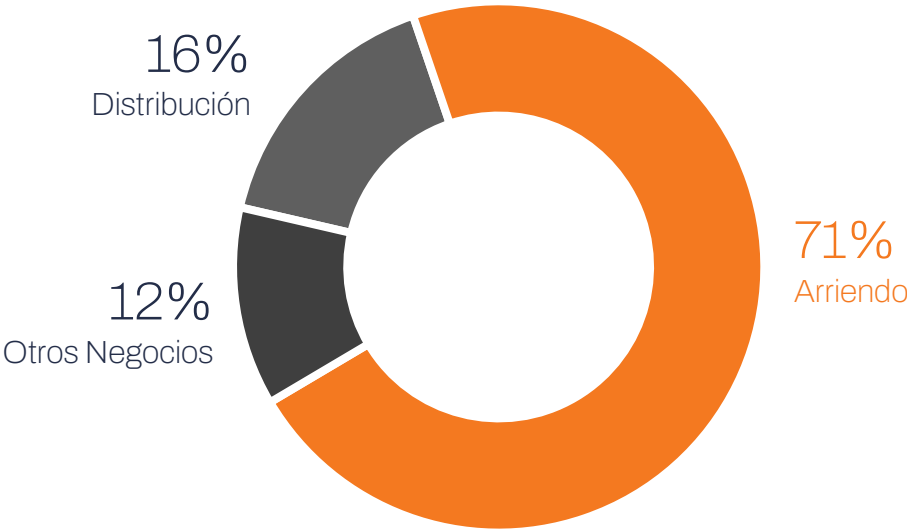
EBITDA

- Aumento de 13,9%, reflejando un mayor resultado operacional (+64,6%)

Utilidad Neta

- Utilidad neta de US\$80 mil (+US\$2,8 millones)
- Menor gasto financiero neto (-16,1%)

EBITDA por Áreas de Negocios



SIGDO KOPPERS

UTILIDAD EN 3T25



Utilidad Neta por Áreas de negocios	Total Empresas			% SK	Atribuible a Controladora		
	3T24 MUS\$	3T25 MUS\$	VAR%	Sep-25	3T24 MUS\$	3T25 MUS\$	VAR%
Industrial	44.657	53.715	20,3%		28.312	33.582	18,6%
Enaex	41.613	51.256	23,2%	60,7%	25.268	31.123	23,2%
Magotteaux	3.044	2.459	(19,2%)	100,0%	3.044	2.459	(19,2%)
Servicios	(11.322)	10.383			(10.815)	8.059	
PVSA	744	3.515	372,4%	50,0%	359	1.706	374,7%
SKIC Group	(12.066)	12.349		95,8%	(11.174)	11.834	
SK Limited	0	(5.481)		100,0%	0	(5.481)	
Comercial	(2.671)	80			(2.348)	70	
SKC	(2.671)	80		87,9%	(2.348)	70	
Utilidad Empresas SK	30.664	64.178	109,3%		15.149	41.711	175,3%
Matriz, Eliminaciones y Ajustes					3.445	(5.996)	
Utilidad Neta SK					18.594	35.715	92,1%



RESULTADOS 3T25

AGENDA

01 DESTACADOS Y
PRINCIPALES
CIFRAS CONSOLIDADAS

02 DESTACADOS
EMPRESAS SK

03 ANTECEDENTES
FINANCIEROS

04 Q&A

SIGDO KOPPERS

ESTADO RESULTADOS

Resultado Operacional



Resultado No Operacional



Ganancia SK

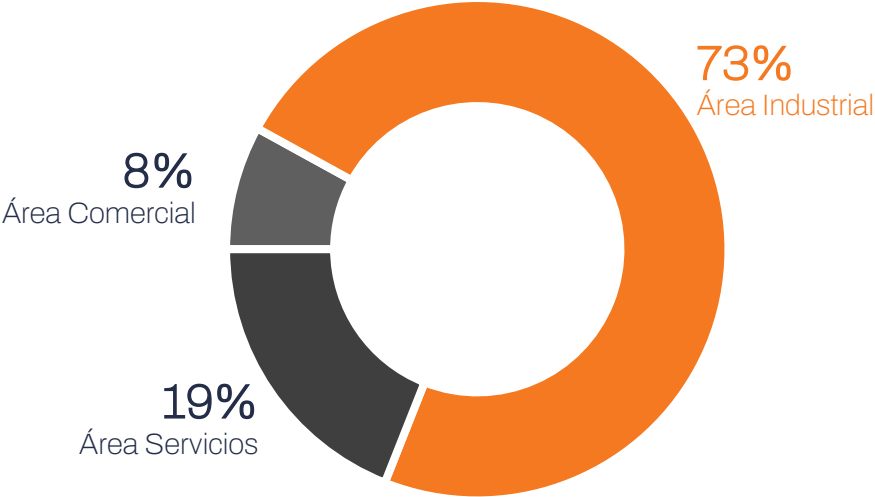


Estado de Resultados por Función Consolidado	3T24 MUS\$	3T25 MUS\$	VAR %
Ingresos ordinarios	951.361	1.003.561	5,5%
Costo de ventas	(765.700)	(787.372)	2,8%
Ganancia bruta	185.661	216.189	16,4%
Otros ingresos por función	1.348	787	(41,6%)
Costos de distribución	(25.465)	(26.386)	3,6%
Gasto de administración	(78.559)	(83.966)	6,9%
Otros gastos por función	(2.238)	(2.081)	(7,0%)
Otras ganancias (pérdidas)	2.451	(2.246)	
Resultado Operacional	83.198	102.297	23,0%
EBITDA	124.721	147.057	17,9%
Margen EBITDA	13,1%	14,7%	150 pb
Ingresos financieros	4.914	7.134	45,2%
Costos Financieros	(31.101)	(27.346)	(12,1%)
Pérdidas por deterioro de valor NIIF9	(2.491)	(1.649)	(33,8%)
Ganancias en participaciones de asociadas	5.367	1.404	(73,8%)
Ganancias (pérdidas) de cambio en moneda extranjera	(2.001)	(5.169)	158,3%
Resultado por unidades de reajuste	(832)	2.843	
Resultado no operacional	(26.144)	(22.783)	(12,9%)
Ganancia antes de impuestos	57.054	79.514	39,4%
Gasto por impuesto a las ganancias	(18.489)	(16.912)	(8,5%)
Ganancia (pérdida)	38.565	62.602	62,3%
Atribuible a participaciones no controladoras	19.971	26.887	34,6%
Utilidad Recurrente atribuible a Sigdo Koppers	18.594	35.715	92,1%

SIGDO KOPPERS

BALANCE

Activos Consolidados
TOTAL: MMUS \$4.900



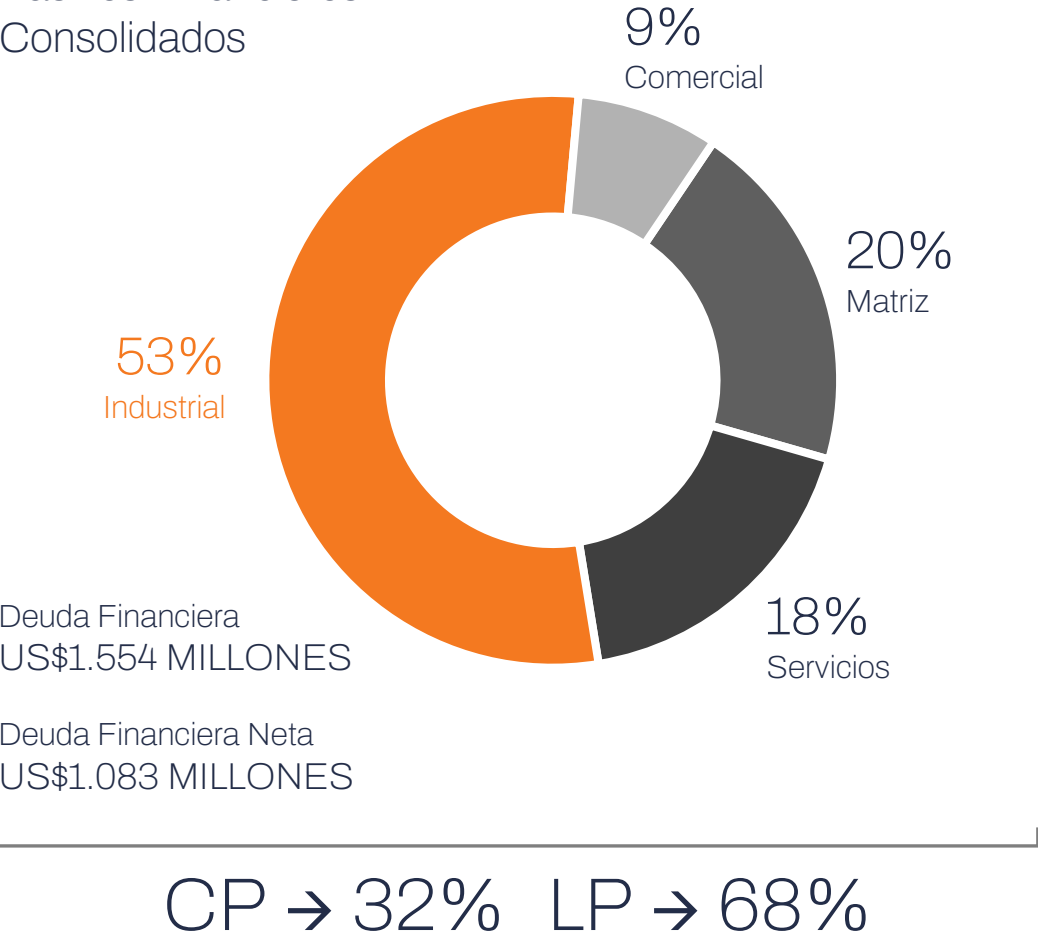
Indicadores	2024	3T25
Pasivos Financieros Netos	1.009.948	1.083.844
Capital de Trabajo	874.798	933.716
Días Capital Trabajo	84	86
Días de Permanencia de Existencias	80	75
Días Cuentas por Cobrar	77	82
Días de Cuentas por Pagar	70	70

Balance Clasificado Consolidado	2024 MUS\$	3T25 MUS\$	VAR %
Activos corrientes			
Cajas y Equivalentes al Efectivo	555.759	469.870	(15,5%)
Cuentas por Cobrar	798.477	891.553	11,7%
Inventarios	666.037	659.079	(1,0%)
Otros Activos corrientes	58.343	48.997	(16,0%)
Total de Activos Corrientes	2.078.616	2.069.499	(0,4%)
Activos no Corrientes			
Activo Fijo	1.393.534	1.514.513	8,7%
Otros Activos no Corrientes	1.291.297	1.316.175	1,9%
Total de Activos no Corrientes	2.684.831	2.830.688	5,4%
Total de activos	4.763.447	4.900.187	2,9%
Pasivos corrientes			
Deuda Financiera Corriente	637.670	495.761	(22,3%)
Cuentas por Pagar	589.716	616.916	4,6%
Otros Pasivos corrientes	240.310	264.564	10,1%
Total de Pasivos Corrientes	1.467.696	1.377.241	(6,2%)
Pasivos no corrientes			
Deuda Financiera no Corriente	928.037	1.057.953	14,0%
Otros Pasivos no Corrientes	306.693	298.725	(2,6%)
Total de Pasivos no Corrientes	1.234.730	1.356.678	9,9%
Total de Pasivos	2.702.426	2.733.919	1,2%
Patrimonio			
Atribuible a la controladora	1.492.724	1.550.342	3,9%
Atribuible a no controladora	568.297	615.926	8,4%
Total de Patrimonio	2.061.021	2.166.268	5,1%
Total de Patrimonio y Pasivos	4.763.447	4.900.187	2,9%

PERFIL FINANCIERO CONSERVADOR



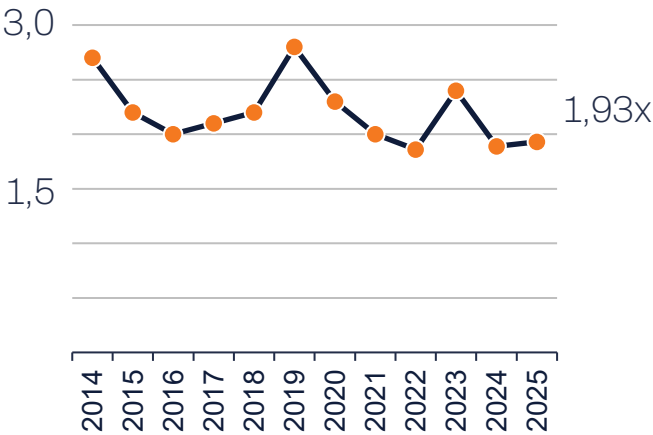
Pasivos Financieros
Consolidados



Caja y Equivalente al
Efectivo



Deuda Financiera
Neta/EBITDA



Principales Indicadores
Financieros

Leverage Consolidado	1,26x
Leverage Financiero Neto*	0,52x
Deuda Financiera Neta / EBITDA	1,93x
Cobertura Gastos Financieros	5,01x

*Covenant: Leverage Financiero Neto < 1,2x

Flujo de Efectivo Consolidado	Sep-24 MUS\$	Sep-25 MUS\$	VAR %
Flujo de la Operación	376.473	340.053	(9,7%)
Flujo de Inversión	(131.281)	(178.903)	36,3%
CAPEX	(128.568)	(170.314)	32,5%
Venta de Activo Fijo	3.483	2.238	(35,7%)
Otros	(6.196)	(10.827)	74,7%
Flujo de Financiamiento	(291.586)	(257.062)	(11,8%)
Variación Pasivos Financiero y Bonos Corporativos	(126.635)	(95.024)	(25,0%)
Intereses	(83.156)	(65.857)	(20,8%)
Pago de Pasivos por Arrendamiento	(12.925)	(14.290)	10,6%
Dividendos	(66.491)	(78.521)	18,1%
Aumento de Capital	141	-	
Otros	(2.520)	(3.370)	33,7%
Flujo neto del periodo	(46.394)	(95.912)	106,7%
Efecto var. % en la tasa de cambio sobre el efectivo y equivalentes	(5.473)	13.236	
Efectivo y equivalentes al Efectivo	374.102	467.820	25,1%

SIGDO KOPPERS

CAPEX EN 9M25



Inversión asociada a
mantención y eficiencia



Inversión asociada a
mantención, eficiencia y
aumento de capacidad



Inversión asociada a
mantención, eficiencia y
aumento de capacidad



SIGDO KOPPERS
INGENIERIA Y CONSTRUCCION

Inversión asociada a
mantención y compra de
maquinaria y equipos



Inversión asociada a
renovación de maquinaria para
negocio de arriendo

CAPEX por Área de Negocios	Sep-24 MUS\$	Sep-25 MUS\$
Industrial	(83.713)	(108.010)
Enaex	(67.934)	(67.221)
Magotteaux	(15.779)	(40.789)
Servicios	(28.840)	(45.799)
PVSA	(27.928)	(45.315)
SKIC Group	(912)	(484)
Comercial	(15.937)	(16.422)
SKC	(15.937)	(16.422)
Ajuste consolidación	(78)	(83)
CAPEX Empresas SK	(128.568)	(170.314)



RESULTADOS 3T25

AGENDA

01 DESTACADOS Y
PRINCIPALES
CIFRAS CONSOLIDADAS

02 DESTACADOS
EMPRESAS SK

03 ANTECEDENTES
FINANCIEROS

04 Q&A

STK

PRESENTACIÓN RESULTADOS 3T25

